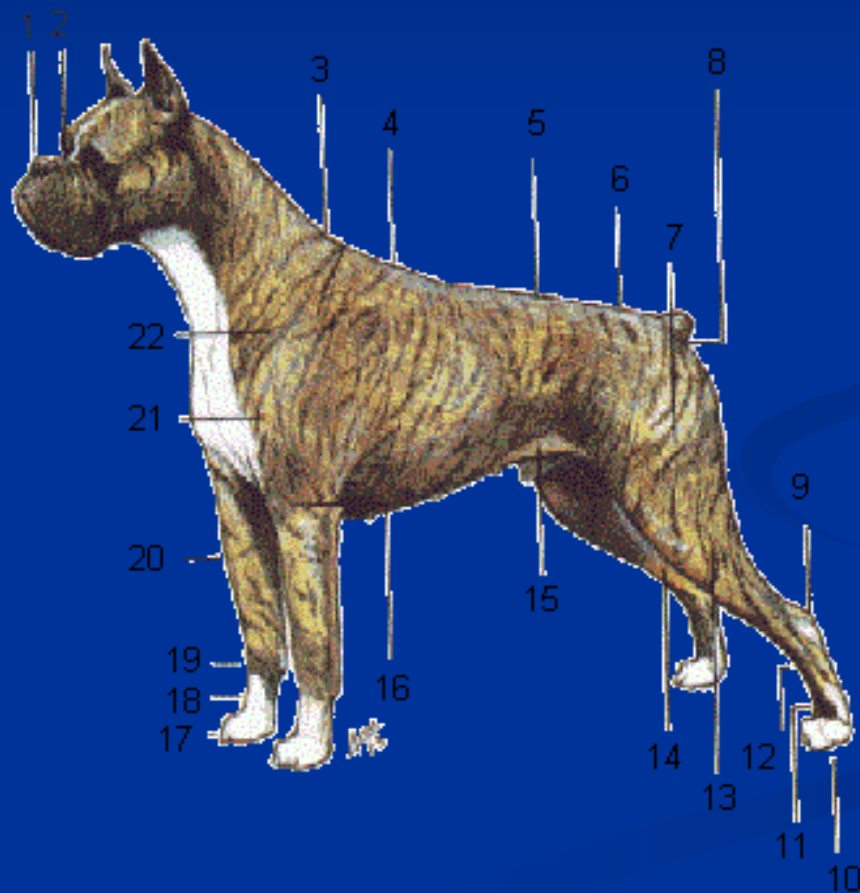


Conociendo la estructura del boxer

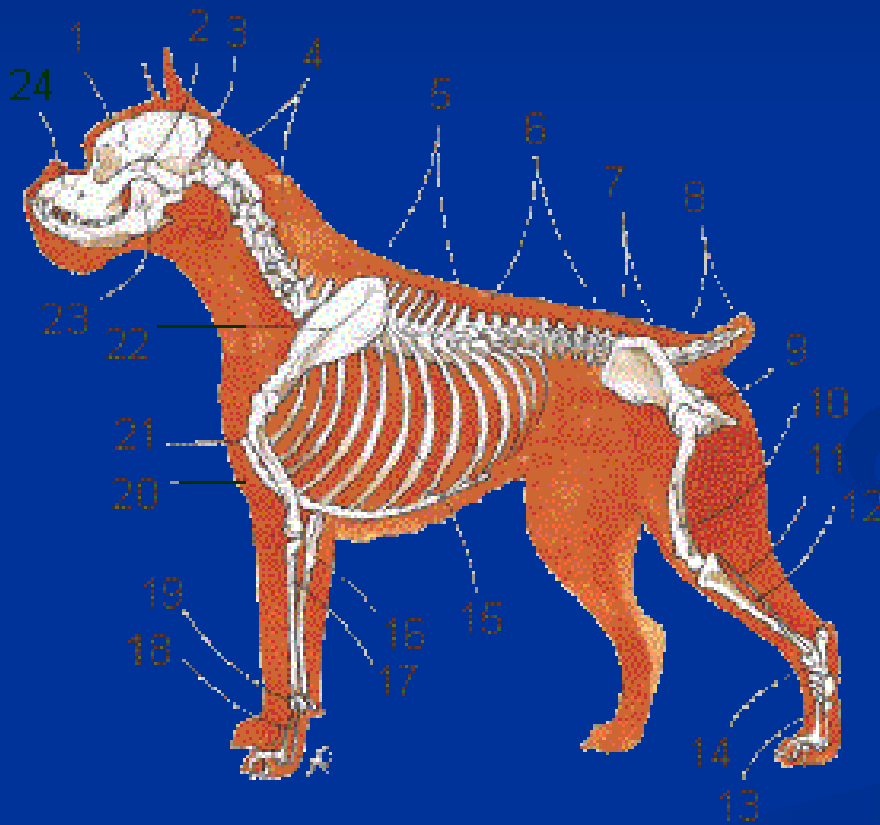


CUERPO



- 01.-Trufa
- 02.- Stop
- 03.- Cruz
- 04.- Dorso
- 05.- Lomo o riñones
- 06.- Grupa
- 07.- Muslo
- 08.- Punta de la nalga
- 09.- Punta del corvejón
- 10.- Pie posterior
- 11.- Metatarso
- 12.- Tarso
- 13.- Pantorrilla
- 14.- Rodilla
- 15.- Pliegue del gordetillo
- 16.- Codo
- 17.- Pie anterior
- 18.- Mecarpo
- 19.- Carpo
- 20.- Antebrazo
- 21.- Brazo
- 22.- Hombro

SISTEMA OSEO



- 01.- Hueso frontal
- 02.- Arco malar
- 03.- Cresta occipital
- 04.- Vértebras cervicales
- 05.- Vértebras torácicas
- 06.- Vértebras lumbares
- 07.- Vértebras sacras
- 08.- Vértebras caudales
- 09.- Isquión
- 10.- Fémur
- 11.- Peroné
- 12.- Tibia
- 13.- Metatarso
- 14.- Tarso
- 15.- Caja torácica
- 16.- Cúbito
- 17.- Radio
- 18.- Metacarpo
- 19.- Carpo
- 20.- Húmero
- 21.- Esternón
- 22.- Escápula
- 23.- Mandíbula inferior
- 24.- Mandíbula superior